

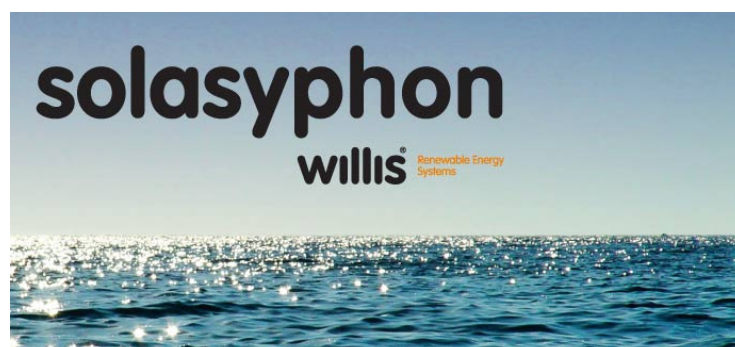
Ventajas

WILLIS SOLASYPHONE se puede conectar al acumulador de agua caliente existente con dos conexiones simples. Esta es la alternativa más rápida, más barata y más ecológica.

La característica, única e innovadora del SOLASYPHON WILLIS es la manera en que se entrega el agua calentada por la energía solar directamente a la parte superior del acumulador existente de agua caliente en el que se estratifica el agua, lista para su uso a una temperatura utilizable.

El montaje de un SOLASYPHON WILLIS a un sistema existente es rápido y fácil de instalar y se minimiza la necesidad de alterar el sistema de tuberías existente, que puede ocurrir cuando se va a instalar un nuevo acumulador o sustituir el existente con un nuevo acumulador solar.

WILLIS SOLASYPHONE es mucho más ecológico que la tecnología del acumulador de doble serpentín convencional debido al hecho de que el sifón está equipado con el sistema de calentamiento de agua existente, por lo tanto, reduce la huella de carbono creada la instalación de un nuevo acumulador



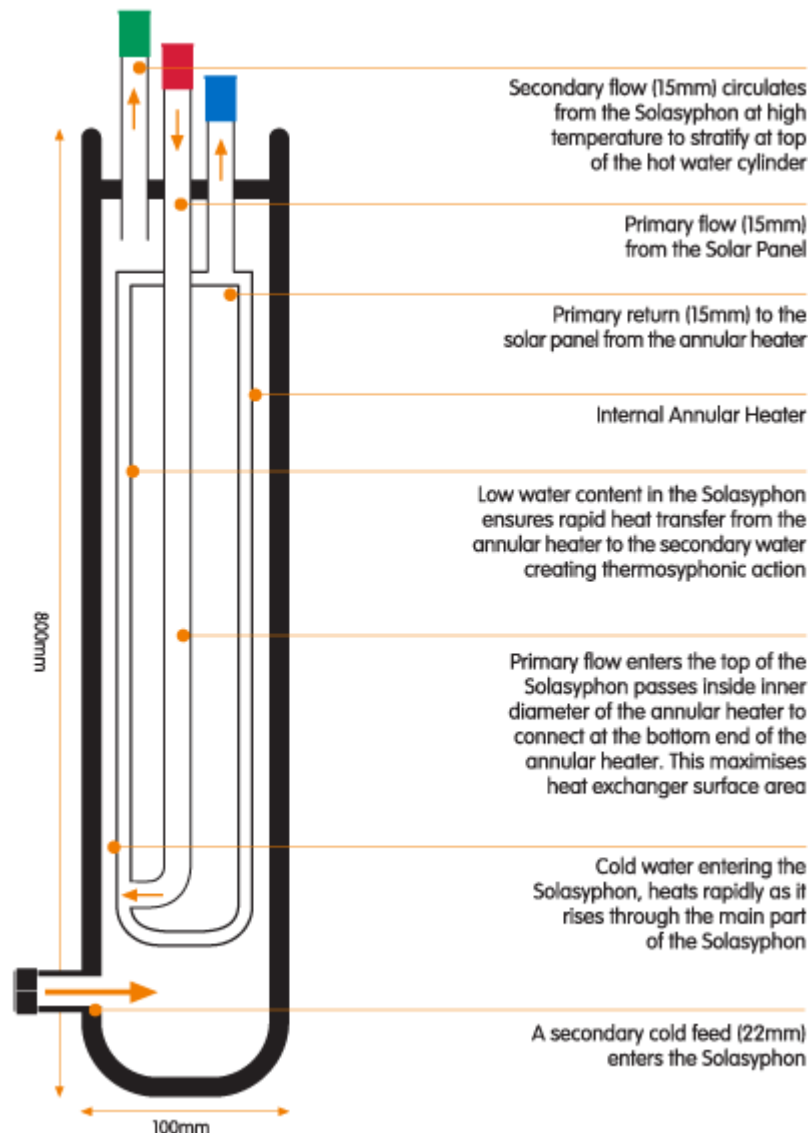
Especificaciones técnicas

Altura 800 mm
Altura total incluyendo conexiones 1000mm
Diámetro 75mm
Diámetro total incluyendo la chaqueta de aislamiento 112 mm
Peso en vacío 5.37kg
Peso en total (formas fluidas primarias y secundarias) 7.67kg
Capacidad de fluido primaria 0.5lit
Secundaria capacidad de fluido 1.8lit
Presión máxima de trabajo 5 bar
Presión de prueba 10 bar
Conexión de flujo solar (flujo primario) 15mm
Solar regreso conexión (primaria regreso) 15mm
Solasyphon fría de alimentación (alimentación en frío secundaria) 22mm
Flujo por gravedad Solasyphon (flujo secundario) 15mm



Materiales

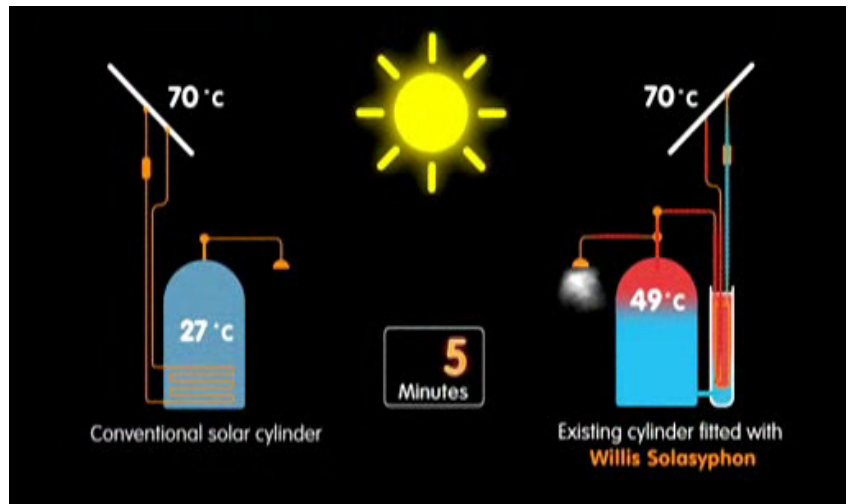
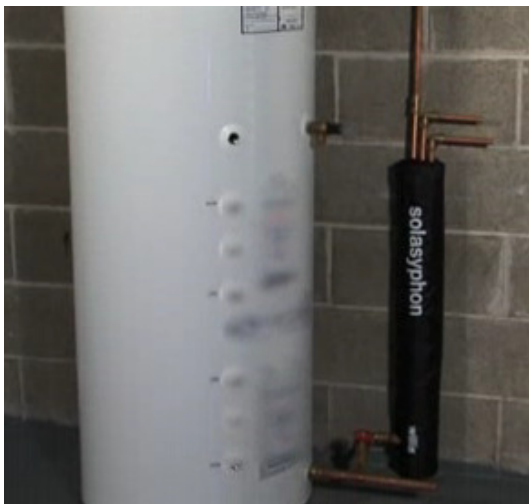
Cáscara externa y de calor interno construido de cobre sólido dibujado con EN 1057: 1996.
Todas las uniones soldadas con soldadura de plata de la aleación de cobre según EN ISO3677: 1995 CP105
Chaqueta aislante fabricado con lana de roca de 40 mm sección (número CAS 287922-11-6) con cubierta de tela retardante de llama desmontable.
Pruebas de rendimiento independientes llevadas a cabo por la Universidad de Ulster.
Numero de patente. 0620266



Menciones y premios



Imágenes

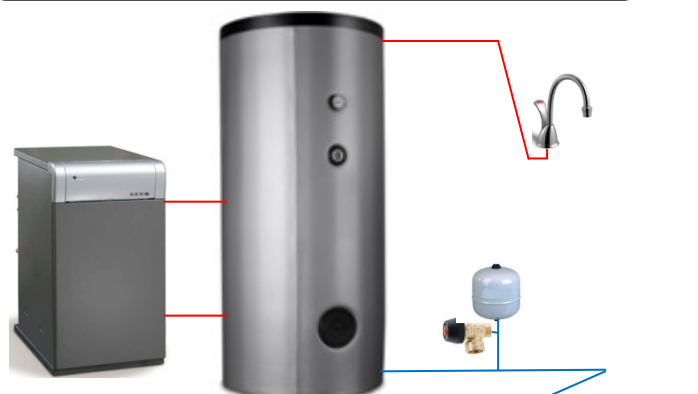


Mr. John Willis

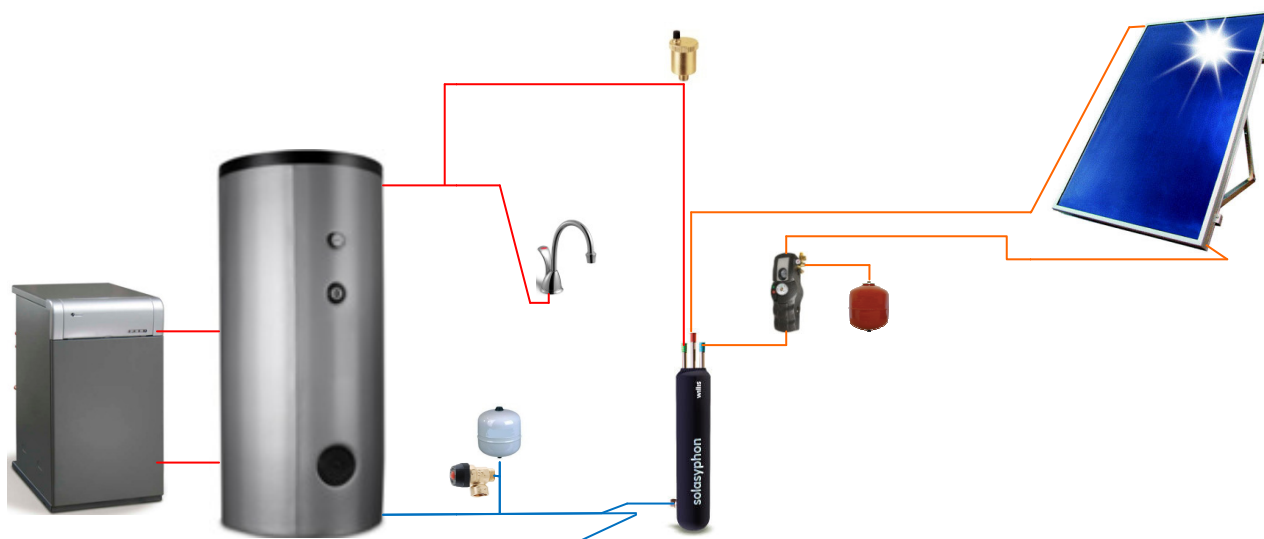


Willis Ltd
Unidad 28 Somerton Ind.
Estate Dargan Crescent
Belfast BT3 9JP

Esquema hidráulico sin energía solar



Esquema hidráulico con energía solar y SOLASYPHON



Precios venta público recomendados. Junio 2013. iva no incluido

SOLASYPHON

450 €

CENTRALITA DIFERENCIAL

210 €

RESOL DeltaSol BS/4(v2), con posibilidad de controlar el sistema solar e independientemente el sistema de producción convencional, limitando su funcionamiento por temperatura y horario, para dar prioridad al sistema solar

KITS PARA ACUMULADOR EXISTENTE DE 100 a 200L

1.475 €

- 1 PLACA PLANA FCC-2SCTE (1.032X2.026)($\eta_0 = 0.761$)
- 1 SOPORTE (cubierta plana o inclinada)
- 1 JUEGO COMPLEMENTOS(conexiones, purgador, liquido solar, vaso expansión con soporte)
- 1 SOLASYPHON
- 1 KIT BOMBEO AGS 5E
- 1 CENTRALITA deltaSol BS/4(v2)
- 1 MEZCLADORA TERMOSTATICA TMW 20

KITS PARA ACUMULADOR EXISTENTE DE 200 a 300L

1.975 €

- 2 PLACA PLANA FCC-2SCTE (1.032X2.026)($\eta_0 = 0.761$)
- 1 SOPORTE (cubierta plana o inclinada)
- 1 JUEGO COMPLEMENTOS(conexiones, purgador, liquido solar, vaso expansión con soporte)
- 1 SOLASYPHON
- 1 KIT BOMBEO AGS 5E
- 1 CENTRALITA deltaSol BS/4(v2)
- 1 MEZCLADORA TERMOSTATICA TMW 20

THE SOLASYPHON IS MADE IN IRELAND BY Willis Ltd Unidad 28 Somerton Ind. Estate Dargan rescent
Belfast BT3 9JP . www.willis-renewables.com

Spain Distributor :

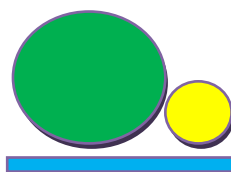
Pueder ver videos funcionamiento

<http://www.youtube.com/watch?v=xWhkdO8ao1c>

<http://www.youtube.com/watch?v=gLqDcloLww0>

<http://www.youtube.com/watch?v=B5mimdUUZvg>

<http://www.willis-renewables.com/video.htm>



eco sinèrgies